

# 我們的 EYE

班級：

姓名：

座號：

## 蕭煌奇 你是我的眼

如果我能\_\_\_\_\_

就能輕易地分辨白天黑夜

就能準確地在人群中 \_\_\_\_\_住你的\_\_\_\_\_

如果我能看得見

就能駕車帶你到處遨遊

就能驚喜的從背後 給你一個擁抱

如果我能看得見

生命也許\_\_\_\_\_

可能我想要的 我喜歡的我愛的 都不一樣

眼前的黑不是\_\_\_\_\_ 你說的白是什麼\_\_\_\_\_

人們說的天空\_\_\_\_\_

是我記憶中那團白雲背後的藍天

我望向你的\_\_\_\_\_ 卻只能看見一片虛無

是不是上帝在我眼前遮住了簾 忘了掀開

你是我的眼 帶我領略四季的變換

你是我的眼 帶我\_\_\_\_\_擁擠的\_\_\_\_\_

你是我的眼 帶我\_\_\_\_\_浩瀚的\_\_\_\_\_

因為你是我的\_\_\_\_\_

讓我\_\_\_\_\_ \_\_\_\_\_就在我眼前



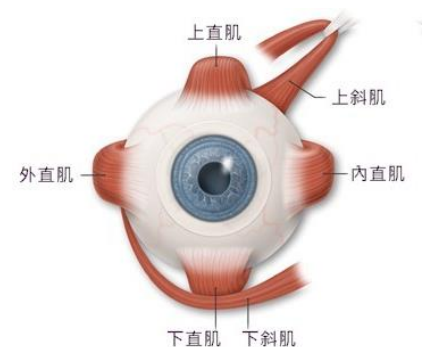
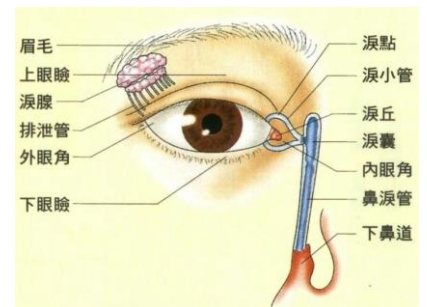
如果失明了，對我來說造成最大的不便是：

---

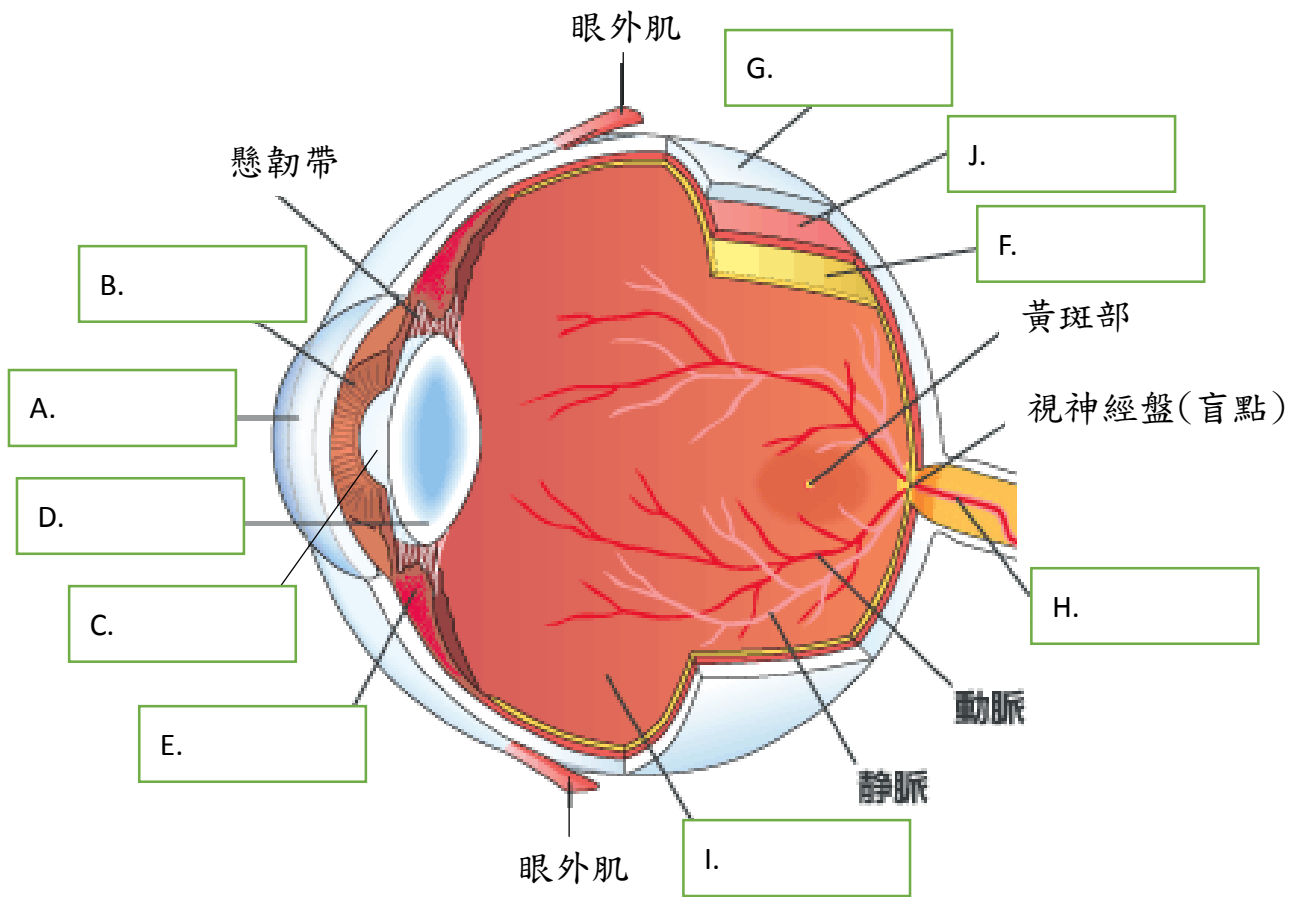
---


### 一、眼睛的外部構造：

- (1) **雙眼朝**\_\_\_\_\_：兩眼視野大部分重疊，左眼看到的物體左側面多些，右眼看到的物體右側面多些，交疊而成立體感。
- (2) **眉毛、睫毛**：阻擋汗水、搨走灰塵
- (3) **眼瞼**：防止異物入侵、眼瞼開合(眨眼)可使淚水均勻分佈濕潤角膜，同時洗淨細菌或灰塵
- (4) **眼窩**：容納眼球的骨腔，具脂肪組織，作為支架、緩衝外力以保護眼睛
- (5) \_\_\_\_\_：分泌淚液滋潤角膜、結膜
- (6) **眼外肌**：控制眼球轉動的肌肉，每隻眼球由\_\_\_\_\_條眼外肌支撐，並固定在眼窩中。



二、眼球的構造：(配合課本 P. 23)



眼球壁	鞏膜 (G)	眼球最外壁，呈白色，俗稱_____，可保護眼球並維持眼球形狀。為了讓光線進入，眼球前方部份的鞏膜發展為透明的_____。	
	脈絡膜 (J)	脈絡膜上有 <b>血管</b> ，以供應視網膜需要的氧氣並將代謝廢物排出；亦含有 <b>黑色素</b> ，使眼球內部成深色，以避免眼內雜亂的反射。	
	視網膜 (F)	位於眼球壁最內層，主要負責感光與成像。其中 <b>桿狀細胞</b> 具有感光的 <b>功能</b> ，能區分_____，使我們具有夜視能力； <b>錐狀細胞</b> 則能判斷物體_____。	
角膜(A)	位於眼球正前方，無色_____的組織。角膜本身無血管，但有豐富的 <b>感覺神經</b> ，對疼痛和冷的感覺非常敏銳。能把光線 <b>折射</b> 送進瞳孔，是光線進入眼球的起點。		
虹膜(B)	圓形薄膜，內含 <b>黑色素</b> 及可控制瞳孔大小的 <b>肌肉</b> ；人類虹膜中最常見的是褐色與藍色，另外還有綠色、灰色和琥珀色等。		
瞳孔(C)	位於虹膜正中央，可調節進入眼內的光線。 光線 <b>強</b> 時，瞳孔_____，減少光量進入，避免傷害眼睛； 光線 <b>弱</b> 時，瞳孔_____，讓更多光線進入。		
水晶體(D)	透明、前後雙凸的盤狀晶體，有 <b>聚焦</b> 功能。		
睫狀肌(E)	可調整水晶體的彎曲度，使 <b>折射</b> 後的影像落在視網膜上。眼睛看近時，睫狀肌_____，水晶體變厚；看遠時，睫狀肌 <b>放鬆</b> ，水晶體較扁平。		
玻璃體(I)	如玻璃般透明的膠狀物質，可保持眼睛形狀與彈性。		
視神經(H)	負責將視網膜接收到的影像傳至大腦。		