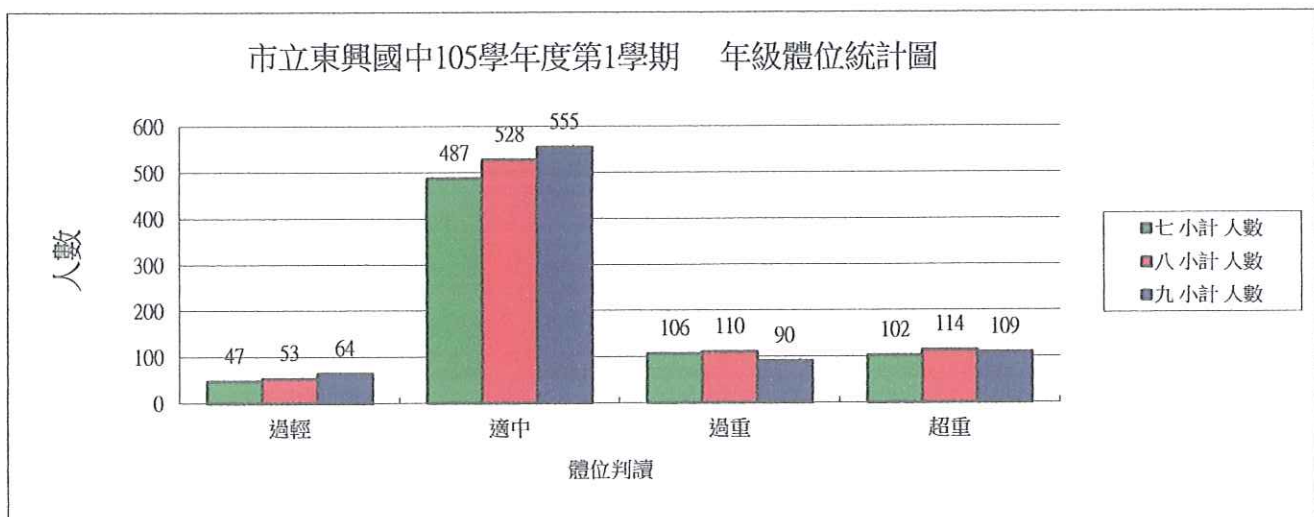


市立東興國中105學年第1學期_體位統計(含比率)

年級 / 性別			體位判讀				
			過輕	適中	過重	超重	合計
七	男	人數	27	240	56	68	391
		比率	6.9%	61.4%	14.3%	17.4%	100%
	女	人數	20	247	50	34	351
		比率	5.7%	70.4%	14.2%	9.7%	100%
	小計	人數	47	487	106	102	742
		比率	6.3%	65.6%	14.3%	13.7%	100%
八	男	人數	28	225	58	83	394
		比率	7.1%	57.1%	14.7%	21.1%	100%
	女	人數	25	303	52	31	411
		比率	6.1%	73.7%	12.7%	7.5%	100%
	小計	人數	53	528	110	114	805
		比率	6.6%	65.6%	13.7%	14.2%	100%
九	男	人數	42	257	51	71	421
		比率	10.0%	61.0%	12.1%	16.9%	100%
	女	人數	22	298	39	38	397
		比率	5.5%	75.1%	9.8%	9.6%	100%
	小計	人數	64	555	90	109	818
		比率	7.8%	67.8%	11.0%	13.3%	100%
總計		人數	164	1570	306	325	2365
		比率	6.9%	66.4%	12.9%	13.7%	100%



製表人:

護理師許舒嫻

106.2.6

衛生組長:

衛生組長沈家平

學務主任:

學務主任鄭紹正

校長: